

下列各量度活動中，選擇適當的準確度。在空格內加上「✓」來標示答案。

(a) 量度一張八達通的長度。

☐ 準確至最接近的cm

(b)

3.

度

一名

這子的完成時間

☐ 準確至最接近的s

☐ 準確至最接近的0.1 s

☐ 準確至最接近的0.01 s

(b) 量度一隻狗的重量。

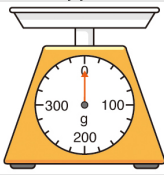
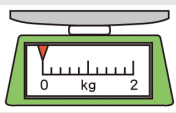
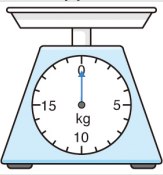

☐ 準確至最接近的kg

☐ 準確至最接近的0.1 kg

☐ 準確至最接近的0.01 kg

程度②

下列各量度活動中，選擇適當的量度工具。在空格內加上「✓」來標示答案。(4-6)

量度活動	量度工具			
	磅A 	磅B 	磅C 	磅D 
4. 量度一塊金屬的重量。				
5. 量度一本字典的重量。				
6. 量度一名小童的重量。				

在下列各橫線上填寫適當的量度單位。(7-14)

7. 一支木結他重3.2 _____

8. 一罐汽水的容量是429 _____

9. 香港渣打馬拉松中10 _____ 賽事的完成時間限制是2小時。

10. 雅麗每天的飲水量是3 _____

11. 陳先生的腰圍是34 _____
12. 子豪在某比賽中的跳遠記錄是4.27 _____
13. 秀英用38.5 _____ 跑了200 m
14. 俊文的拇指闊度是18 _____

下列各量度活動中，選擇適當的準確度。在空格內加上「✓」來標示答案。(15–16)

15. 一把雨傘的長度

準確度

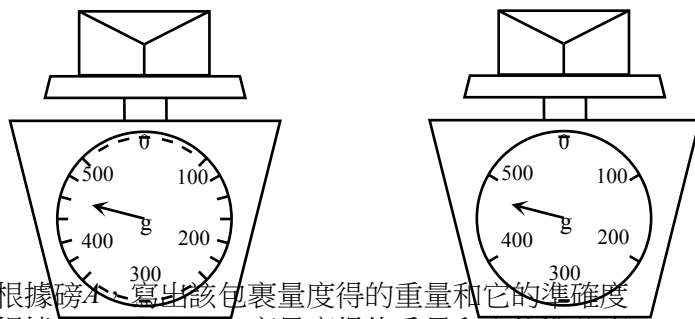
- ☐ 準確至最接近的cm
- ☐ 準確至最接近的0.1 cm
- ☐ 準確至最接近的0.01 cm

16. 一個魚塘的容量

準確度

- ☐ 準確至最接近的10 m³
- ☐ 準確至最接近的m³
- ☐ 準確至最接近的0.01 m³

17. 敬耀用以下兩個磅來量度一個包裹的重量。



- (a) 根據磅A，寫出該包裹量度得的重量和它的準確度
- (b) 根據磅B，寫出該包裹量度得的重量和它的準確度
- (c) 哪個磅量度的結果較準確？

判斷下列各量度活動是否使用了適當的量度工具。若否，建議一個適當的量度工具。(18–20)

18. 用一個時鐘去量度一名游泳選手游50 m的所需時間。

19. 用一個浴室磅去量度一隻小鳥的重量。

20. 用一把直尺去量度一支筆的長度。

21. 建議一個工具去量度一個菠蘿的重量，並指出它的準確度。

22. 建議一個工具去量度一道門的高度，並指出它的準確度。

多項選擇題

23. 下列何者是量度一名新生嬰兒的身長的適當單位和準確度

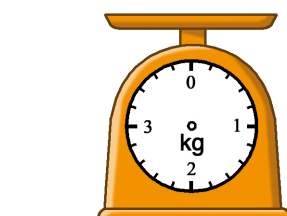
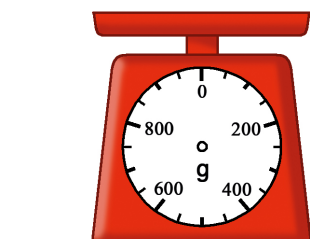
- A. 準確至最接近的m
- B. 準確至最接近的0.1 m
- C. 準確至最接近的cm

D. 準確至最接近的0.1 cm

24. 下列何者適合以捲尺量度

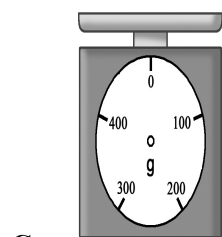
- A. 一幢高樓大廈的高度
- B. 一片指甲的長度
- C. 一個圓形徽章的圓周
- D. 一輛單車的長度

25. 嘉逸想量度他的流動電話的重量。下列哪個磅的準確度最高？

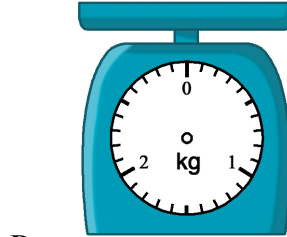


A.

B.



C.



D.

26. 潔瑩從某店買了一個杯麵。下列哪個標籤中，選用了最適當的度量單位和準確度來表示該杯麵的食用份量？

A.

營養資料	
包裝份量	1
食用份量	0.075 kg

B.

營養資料	
包裝份量	1
食用份量	75 g

C.

營養資料	
包裝份量	1
食用份量	75.124 g

D.

營養資料	
包裝份量	1
食用份量	0.075124 kg